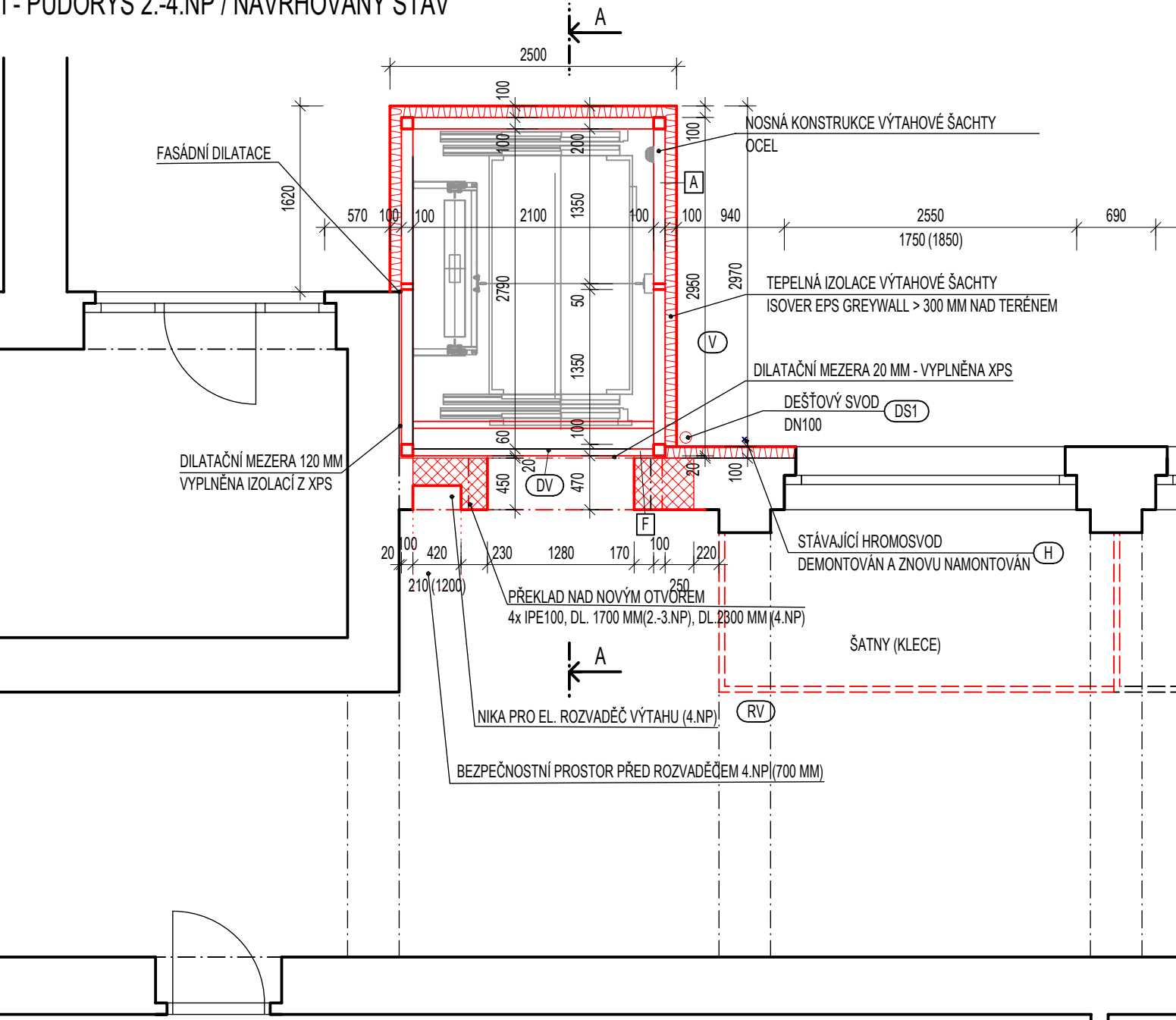
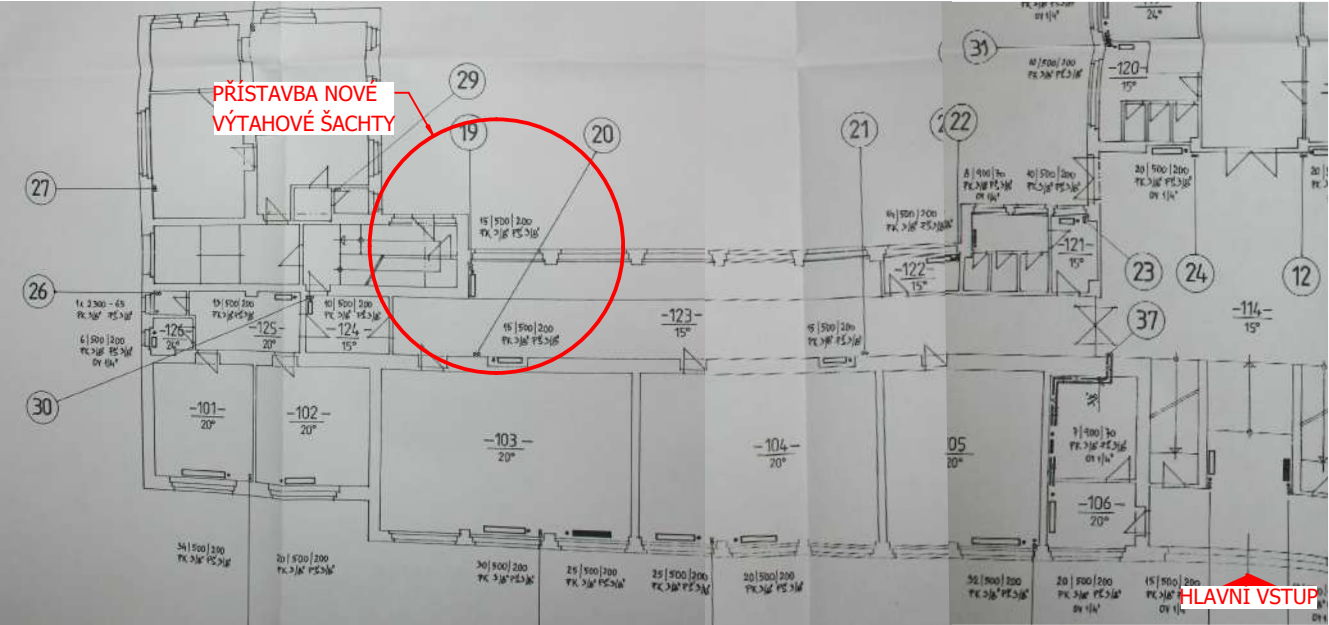


I - PŮDORYS 2.-4.NP / NAVRHOVANÝ STAV



DISPOZICE 1.NP



LEGENDA MATERIÁLŮ

- STÁVAJÍCÍ KONSTRUKCE
- DOZDĚNÍ STÁVAJÍCÍCH OTVORŮ Z CPP
- TEPELNÁ IZOLACE ISOVER EPS SOKL 3000 / ISOVER EPS GREYWALL TL. 100 MM
- NOVÉ KONSTRUKCE

LEGENDA POPIŠŮ

- NOVÝ VÝTAH
 - TYP: NAPŘ. OSOBNÍ MARO 1000G
 - ROZMĚRY VÝTAHOVÉ ŠACHTY: 1900x2550 MM
 - ROZMĚRY VÝTAHOVÉ KABINY: 1200x2000x2100 MM
 - NOSNOST: 1000 KG (13 OSOB)
 - VÝTAH NENÍ EVAKUAČNÍ
- DVEŘE VÝTAHU, AUTOMATICKÉ TELESKOPICKÉ, PROTIPOŽÁRNÍ, ROZMĚR 1100x2000 MM
- STÁVAJÍCÍ ROZVADĚČ PŘEMÍSTĚNÝ Z EXTERIÉRU DO INTERIÉRU
- VĚTRACÍ OTVOR V HORNÍ/DOLNÍ ČÁSTI VÝTAHOVÉ ŠACHTY, MIN. 200x220 MM, OSAZEN POŽÁRNÍ VĚTRACÍ MŘÍŽKOU SE SPOUŠTĚCÍM MECHANISMEM, MIN. POŽÁRNÍ ODOLNOST EI 30 DP1.
- DEŠŤOVÝ SVOD, DN100, TITANZINEK
- STÁVAJÍCÍ HROMOSVOD, DEMONTOVÁN A ZNOVU NAMONTOVÁN
- NOVÉ ŠATNÍ KLECE - STEJNÉ JAKO STÁVAJÍCÍ POUZE POLOVIČNÍ

SKLADBY

A OBVODOVÁ STĚNA VÝTAHOVÉ ŠACHTY

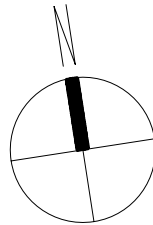
- NOSNÁ OCELOVÁ KONSTRUKCE 100 mm
- FERMACELL (CETRIS) 1x 12,5 mm
- TEPELNÁ IZOLACE MINERÁLNÍ VATA ORSIL 100 mm
- FASÁDNÍ OMÍTKA - BARVA DLE STÁVAJÍCÍ OMÍTKY (SVĚTLÁ PÍSKOVÁ ŽLUTÁ)

F STĚNA MEZI OBJEKTEM A NOVOU VÝTAHOVOU ŠACHTOU

- INTERIÉROVÝ NÁTĚR -
- PENETRACE - NAPŘ. CEMIX ST COLOR -
- SÁDROVÁ OMÍTKA - NAPŘ. CEMIX O16 10 mm
- POLYMERCEMENTOVÝ SPOJOVACÍ MŮSTEK - NAPŘ. CEMIX 221 -
- DOZDĚNÍ OTVORU CPP 450 mm
- DILATAČNÍ MEZERA - VYPLNĚNA XPS 20 mm
- NOSNÁ OCELOVÁ KONSTRUKCE 100 mm

POZNÁMKA VÝTAH

- OCELOVÁ VÝTAHOVÁ ŠACHTA BUDE SAMOSTATNOU DODÁVKOU SPOLEČNĚ S TECHNOLOGIÍ VÝTAHU
- BUDE PROVEDENO ZPRACOVÁNÍ VÝROBNÍ DOKUMENTACE A SCHVÁLENÍ GENERÁLNÍM PROJEKTANTEM



název stavby: PŘÍSTAVBA A STAVEBNÍ ÚPRAVY, Gymnázium Václava Beneše Třebízského		autORIZAČNÍ RAZÍTKO: 	
generální projektant: Sportovní 823/14 101 00 Praha 10 - Vršovice IČO: 247 08 241 / DIČ: CZ 24708241 tel: 222 769 809 / mail: info@planpoint.cz	projektant části: Sportovní 823/14 101 00 Praha 10 - Vršovice IČO: 247 08 241 / DIČ: CZ 24708241 tel: 222 769 809 / mail: info@planpoint.cz		

investor: Město Slaný Velvarská 136/1, 274 01 Slaný			
adresa: Smetanovo náměstí 1310, 274 01 Slaný	hlavní architekt: Ing. arch. Daniel Němeček	datum: 12/2017	číslo zakázky: 1643
stupeň: DOKUMENTACE PRO PROVÁDĚNÍ STAVBY	HIP: Ing. Bohuslav Friedrich	č. revize: 00	číslo paré:
část PD: D.1.1.1 ARCHITEKTONICKO STAVEBNÍ ŘEŠENÍ - VÝTAHOVÁ ŠACHTA	zodpovědný projektant: Ing. Filip Fritscher	měřítko: 1:50	
název přílohy: I - PŮDORYS 2.-4.NP / NS	vypracoval: Ing. Marcela Friedrichová	č. výkresu: D.1.1.1.7	